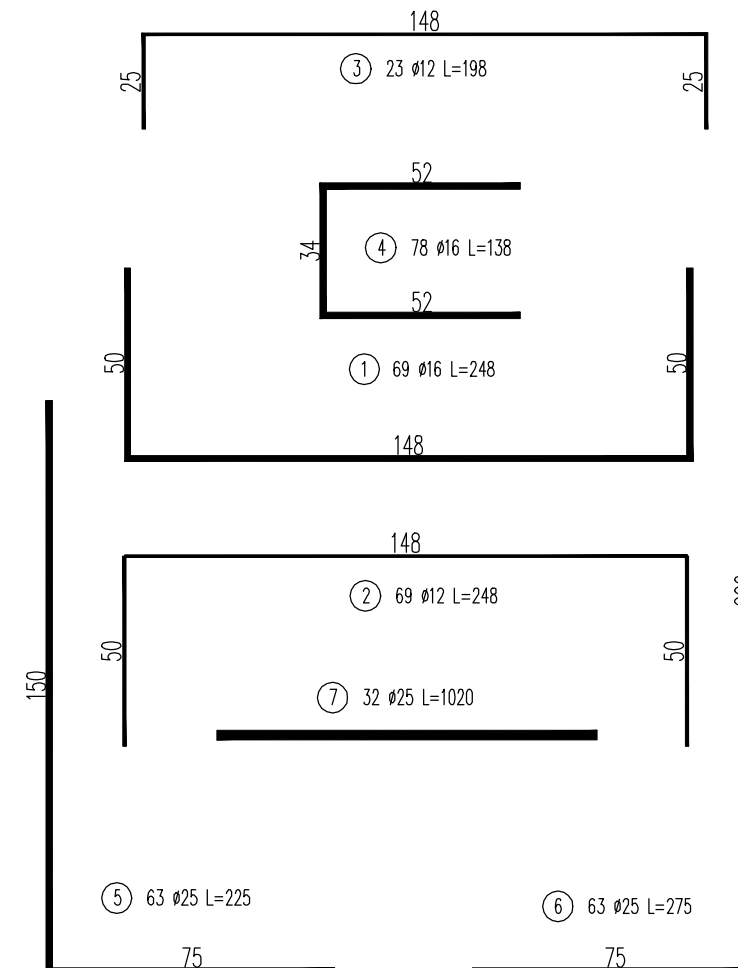
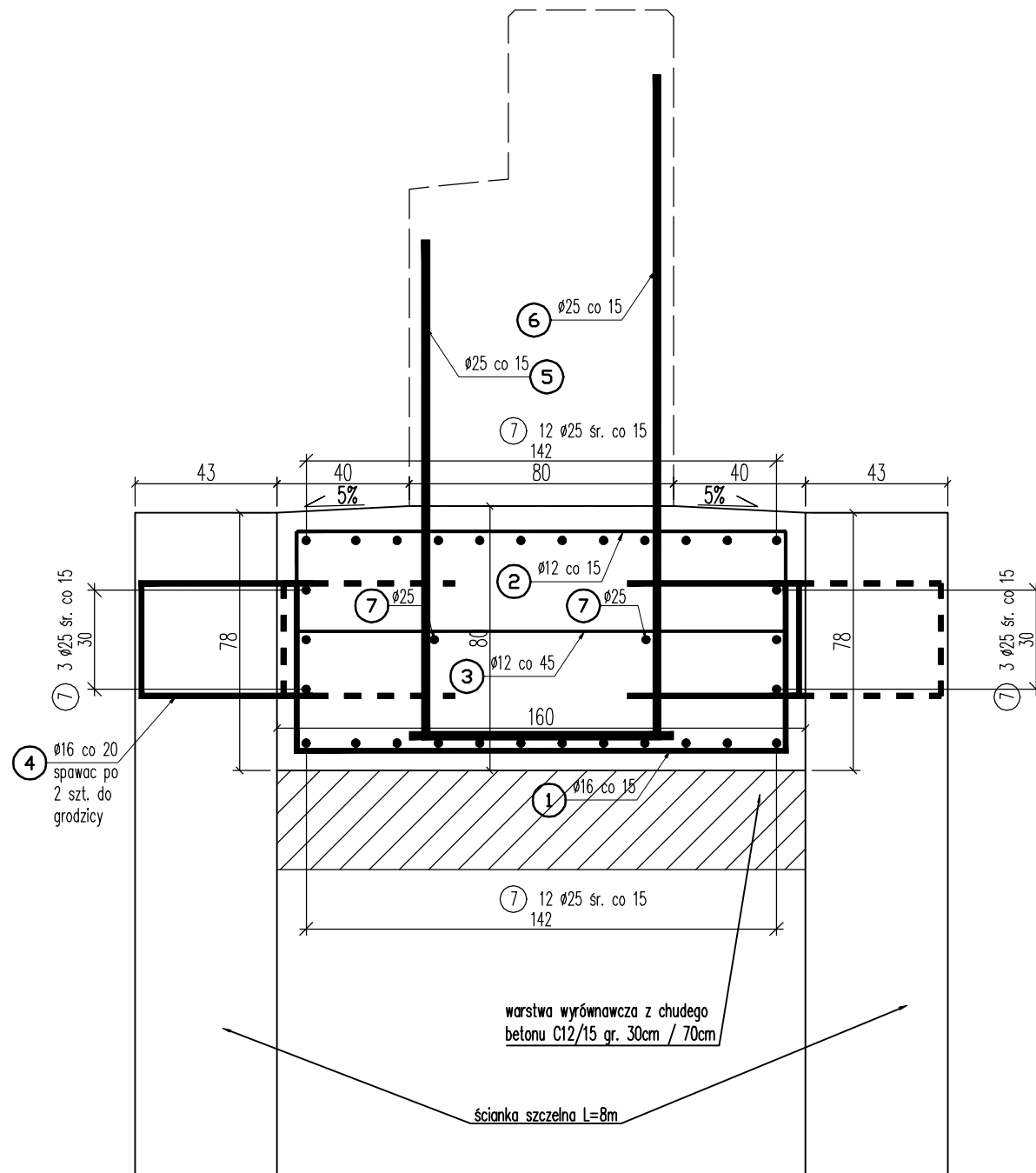


# ZBROJENIE ŁAWY FUNDAMENTOWEJ

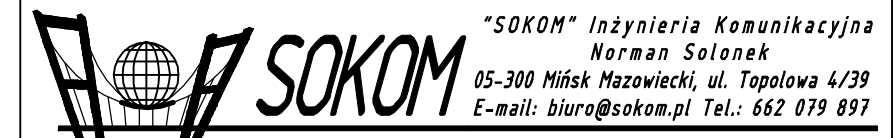
Skala 1:20



Wykaz zbrojenia dla ławy fundamentowej						
L.p.	Średnica pręta	Długość 1 pręta	Ilość	Długość prętów wg średnic [m]		
	#			#12	#16	#25
	[mm]	[cm]	[szt]			
1	16	248	69		171.1	
2	12	248	69	171.1		
3	12	198	23	45.5		
4	16	138	78		107.6	
5	25	225	63			141.8
6	25	275	63			173.2
7	25	1020	32			326.4
Długość stali wg średnic [m]				216.7	278.8	641.4
Masa 1 mb [kg]				0.888	1.578	3.853
Masa wg średnic [kg]				192.4	439.9	2471.3
Ogółem masa stali dla 1 ławy [kg]				3103.6		
Ogółem masa stali dla 2 ław [kg]				6207.2		

## UWAGI:

- Beton konstrukcyjny klasy C30/37.
  - objętość betonu dla 1 ławy fundamentowej  $V_b = 18m^3$
  - objętość betonu dla 2 ław fundamentowych  $V_b = 36m^3$
- Beton wyrównawczy klasy C12/15.
  - objętość betonu dla ławy 1 fundamentowej  $V_b = 7,5m^3$
  - objętość betonu dla ławy 2 fundamentowych  $V_b = 17,5m^3$
  - objętość betonu dla 2 ław fundamentowych  $V_b = 25m^3$
- Stal zbrojeniowa AIII-N.
- Minimalna otulina prętów 50mm.
- Pręty zwymiarowano w ich osiach.
- Wymiary podano w cm.
- Jeżeli rysunek nie wskazuje średnicy gięcia prętów to gięcie należy wykonać z minimalnym dopuszczalnym promieniem podanym w PN-91/S-10042.
- Pręty o długościach większych niż handlowe łączyć zgodnie z PN-91/S-10042.



Inwestor: GMINA HALINÓW, 05-074 Halinów, ul. Spółdzielcza 1

Zadanie: Rozbiórka istniejącego i budowa nowego obiektu mostowego przez rzekę Długa w km 0+860, dz. ew. nr 505, 606, 665 obr. Dł. Szlachecka w ciągu drogi gminnej nr 220408W ul. Wschodnia w miejscowości Długa Szlachecka

Branża: MOSTOWA Stadium: PROJEKT WYKONAWCZY

Tytuł rysunku: ZBROJENIE ŁAWY FUNDAMENTOWEJ

Projektował: mgr inż. Norman Solonek MAZ/0498/PBM/19 Data: Maj 2020  
Sprawdził: mgr inż. Sławomir Leszczyński MAZ/0124/PWOM/05 Skala: 1:50 Nr rys: 9